

Waarom gaan de gebiedspartners aan de slag in het Dommeldal?

De kwaliteit van de natuur in natuurgebieden De Malpie, Elshouters-'t Heike en De Plateaux gaat achteruit. Zo hebben bijzondere bossen te lijden onder een te veel aan stikstof. Hiervoor slaan Waterschap De Dommel en de samenwerkingspartners de handen ineen. Ook willen ze natuurgebieden meer aan elkaar laten aansluiten. We willen dat het gebied klaar is en tegen een stootje kan. Tegen verdroging, piekbuien en te veel stikstof.

Een verbeterd watersysteem is nodig om schade aan natuur te voorkomen en om het hoofd te bieden aan klimaatverandering. Dit betekent dat het watersysteem zo ontworpen moet worden dat het geschikt is voor natte én droge periodes, nu en in de toekomst. Belangrijk bij het aanpassen van het watersysteem is dat de landbouw een toekomst blijft houden.

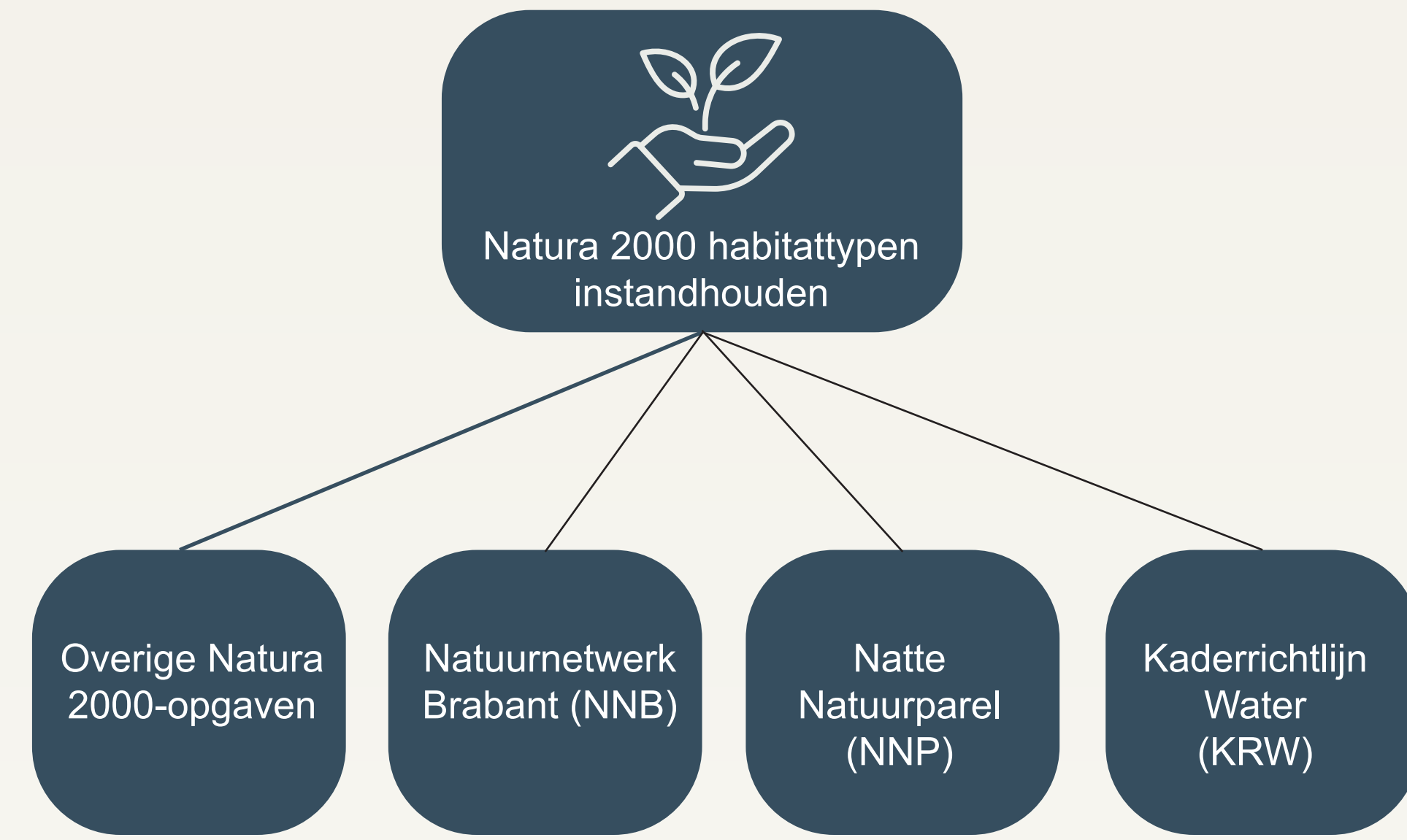
Waar werken de gebiedspartners aan?

Hoofddoel

We moeten aan de slag om te zorgen dat de waardevolle vochtige beekbegeleidende (alluviale) bossen en hoogveenbossen blijven bestaan. Ons hoofddoel vanuit Natura 2000 is om deze natuur te herstellen én te verbeteren.

Nevendoelen

We werken in het project ook nog aan andere doelen. Denk aan maatregelen voor de Kaderrichtlijn Water (KRW), de Natte Natuurparel (NNP), het Natuurnetwerk Brabant (NNB) en de overige Natura 2000-opgaven.



Projectgebied: Elshouters 't Heike, Malpie en de Plateaux

Gebiedsgerichte aanpak Grenscorridor

Project Dommeldal wordt uitgevoerd in het kader van gebiedsgerichte aanpak Grenscorridor. Hierin werken overheden, natuurorganisaties en de agrarische sector samen met de mensen en organisaties in het gebied om bodem en water op orde te krijgen. Dat is van belang voor de natuur, het landschap, de landbouw en de gezondheid van de mensen in het gebied.

Kijk voor meer informatie op www.grenscorridor.nl.



Samenhang met andere projecten

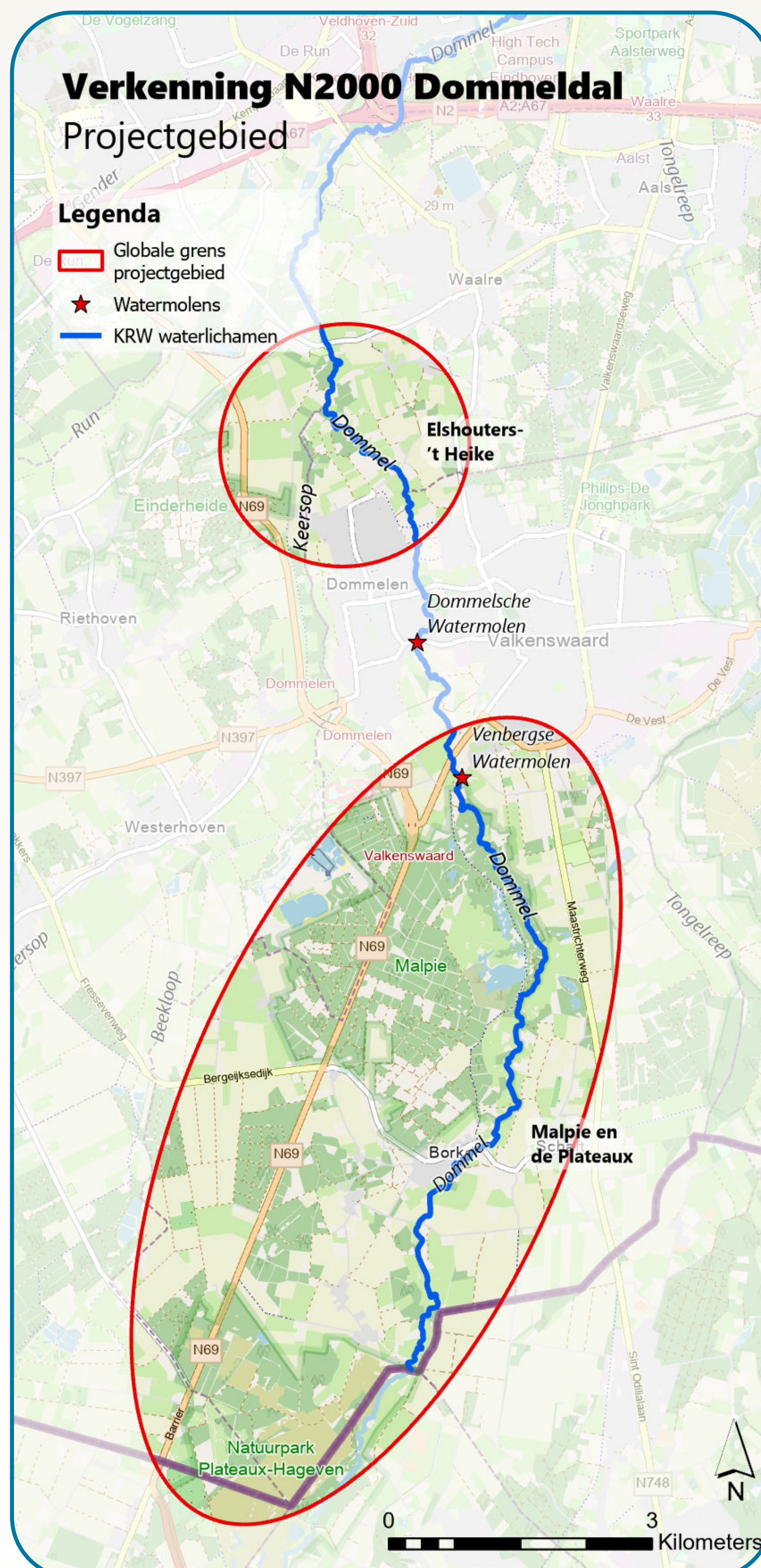
Natura 2000-project Dommeldal heeft op verschillende manieren raakvlak met omliggende of aangrenzende projecten. Zo zijn de gemeente Valkenswaard en Waalre o.a. al bezig met interne maatregelen in Malpie-Noord, maatregelen voor een weerbaar Dommeldal (grensoverschrijdend met België), woningbouwprojecten en natuurinrichtingsplannen.

Samenwerkingspartners



Het project komt tot stand met financiële bijdrage van de provincie Noord-Brabant en in samenwerking met provincie Noord-Brabant.

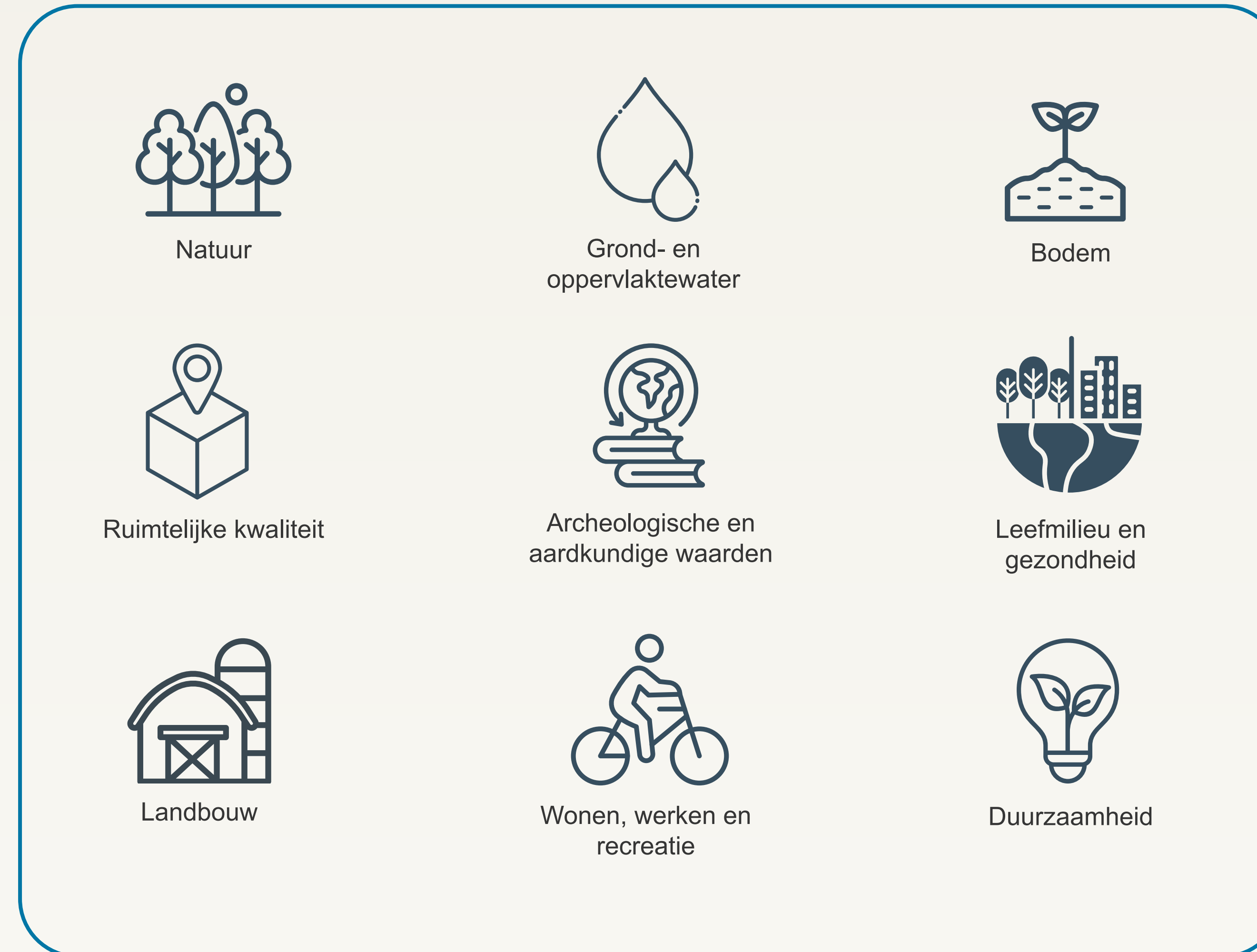
Provincie Noord-Brabant



Reikwijdte en Detailniveau 'Natura 2000-project Dommeldal'

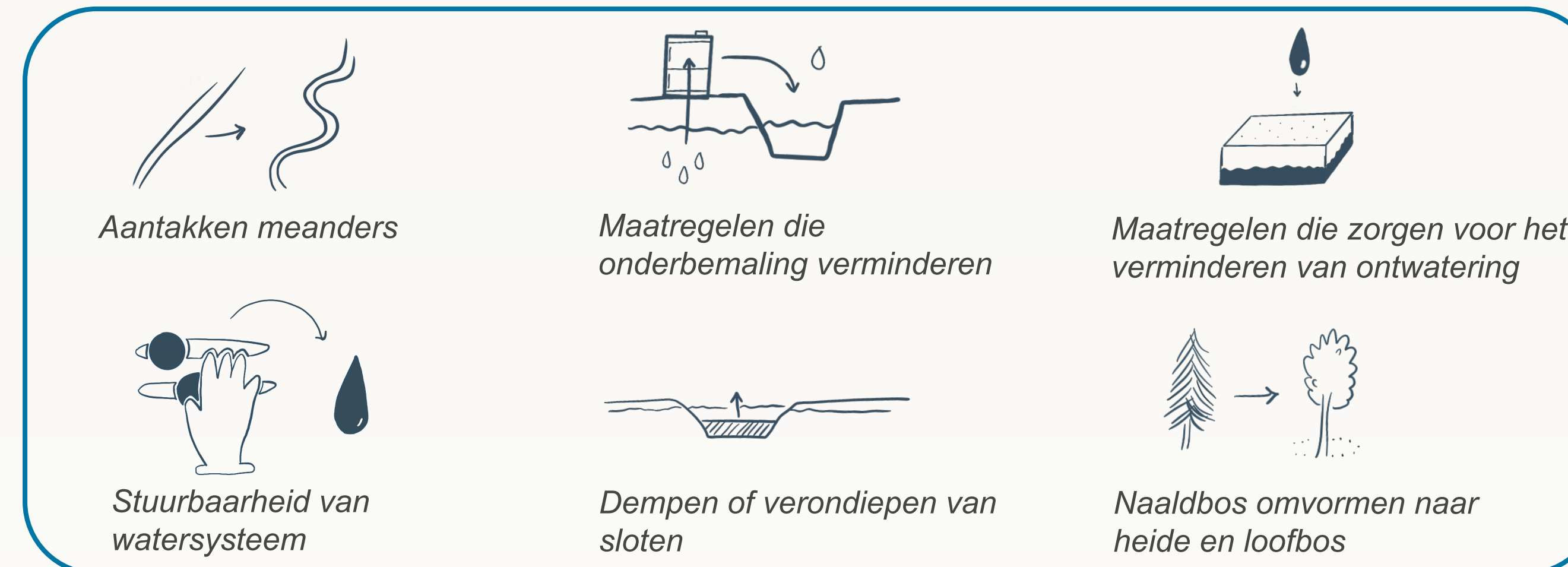
De Notitie Reikwijdte en Detailniveau (NRD) vormt de eerste stap in de projectfase van Natura 2000-project Dommeldal. De NRD kun je zien als 'plan van aanpak'. Wat gaan we onderzoeken en wat zijn de kaders voor het project? We willen geïnteresseerden meenemen in het proces en de kans geven om een reactie te geven. Deze praatplaat is een samenvatting van de NRD. Heb je vragen of onduidelijkheden? Lees de NRD nog even rustig na op dommel.nl/dommeldal of stel je vraag aan een van onze specialisten.

Beoordelingskader via thema's voor voorkeursalternatief

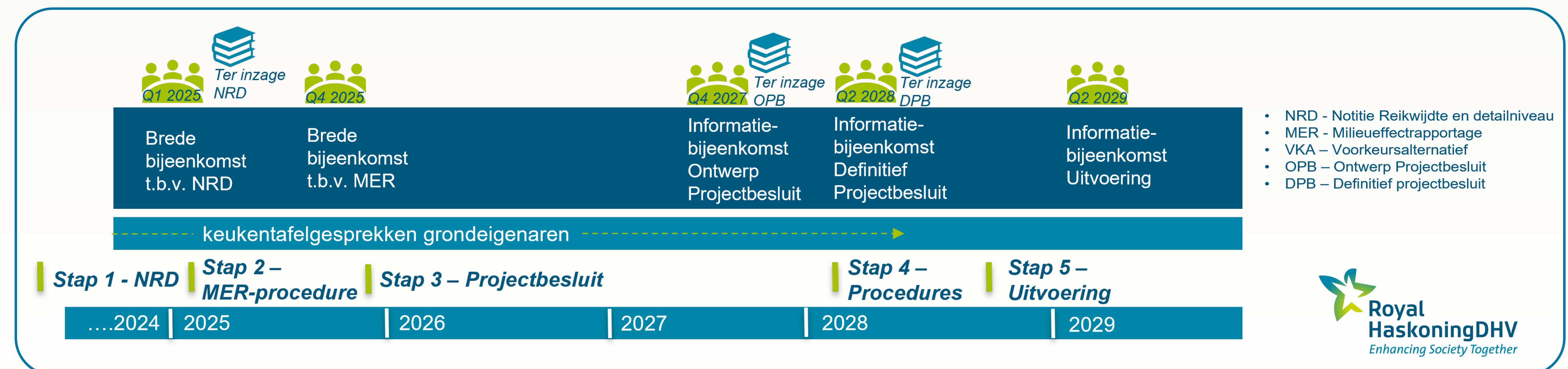


Basisalternatief

Het basisalternatief bestaat uit waterherstelmaatregelen die we in ieder geval moeten uitvoeren om de natuur niet verder achteruit te laten gaan. Per gebied en locatie is dit maatwerk. Hierbij enkele voorbeelden:



Planning met inspraakmomenten



Burgerparticipatie

We hebben nog geen uiteindelijke oplossingen liggen. Iedereen die ideeën heeft hoe we de doelen kunnen halen, mag meedenken. Bijvoorbeeld tijdens te organiseren werksessies. Via een participatieproces willen waterschap en provincie de kwaliteit van de oplossingsrichtingen en het besluitvormingsproces verbeteren. Iedereen kan kans, aandachtspunten en belangen in het gebied en mogelijke oplossingen doorgeven. Op deze manier kunnen we die meenemen in het proces om te komen tot een voorkeursalternatief.

De ideeën en oplossingen moeten gericht zijn op het verbeteren van de genoemde natuurdoelen. We moeten de oplossingen wel technisch kunnen uitvoeren en het moet ook passen binnen de regels van de wet. Niet alles kan in het gebied. Belangrijk is dat het bijdraagt aan de ruimtelijke kwaliteit. En er moet ook voldoende geld zijn om de oplossingen te kunnen uitvoeren. Meer informatie over het participatieproces lees je op:



Reactie geven op NRD

Tot zes weken na publicatie van het NRD kunt u reageren. Kijk voor meer informatie en hoe je reactie kunt geven op de website:



Wat gebeurt er met uw reactie?
Provincie Noord-Brabant en Waterschap De Dommel lezen alle reacties. Met de reacties en de milieueffectrapportage werken we naar een voorkeursalternatief en een projectbesluit toe.

In de fase erna, de projectplanfase (2027), kun je op de volgende momenten meedenken en reactie geven:

- Op het ontwerp-projectbesluit met het Milieueffectrapport (MER). Iedereen kan hierop een reactie geven in een periode van zes weken na publicatie.
- Op het definitief Projectbesluit. Iedereen kan hierop een reactie geven in een periode van zes weken na publicatie.

Informatie en contact
Meer informatie over het project en alle bijbehorende documenten vind je op www.dommel.nl/dommeldal. Heb je vragen over het project en/of de procedure? Stuur dan een bericht naar het projectteam van Natura 2000 Dommeldal via e-mail: dommeldal@dommel.nl

Plusmaatregelen

De plusmaatregelen zijn maatregelen voor de andere doelen dan natuur. Denk aan het plaatsen van stuwen om water op hoge delen in het gebied vast te houden. Of het inbrengen van houtpakketten in de Dommel om water vast te houden. We kunnen hier meer combinaties bedenken. Deze maatregelen werken we verder uit in een milieu effect rapportage.

Voorkeursalternatief (VKA)

Bestuurders van de samenwerkingspartners kiezen een voorkeursalternatief vanuit milieu-onderzoekresultaten. Hierin staat een beoordeling en weging van het basisalternatief en eventuele plusalternatieven.